

ACCIDENTES  
POR CORRIENTE ELÉCTRICA

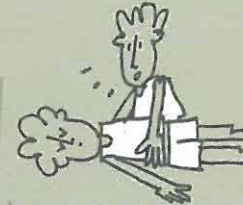


» ¡¡Ha recibido una descarga eléctrica!!

» ¡¡Le está pasando corriente!!

- Cortar la corriente **sin tocar** al accidentado y si no es posible, utilizar un objeto de madera para liberarlo

» ¿Está consciente?



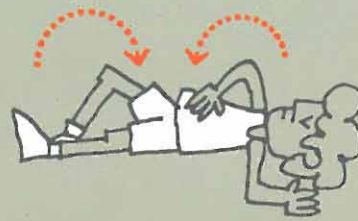
SI

NO



- Llamar a **URGENCIAS 112**

- Posición Lateral de Seguridad
- Abrigar



» ¿Respira y tiene pulso?

SI

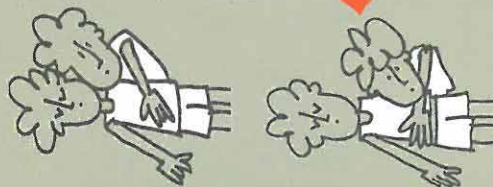
NO

- Posición Lateral de Seguridad

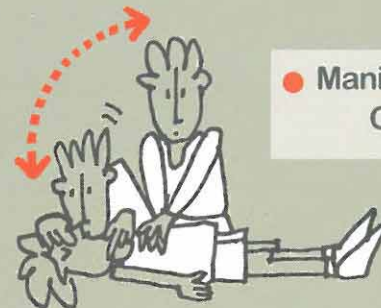
- Traslado a Centro Sanitario



- Vigilar respiración y pulso



- Maniobra de Reanimación Cardiopulmonar



Ver algoritmo 2.1



## ¿Qué son?

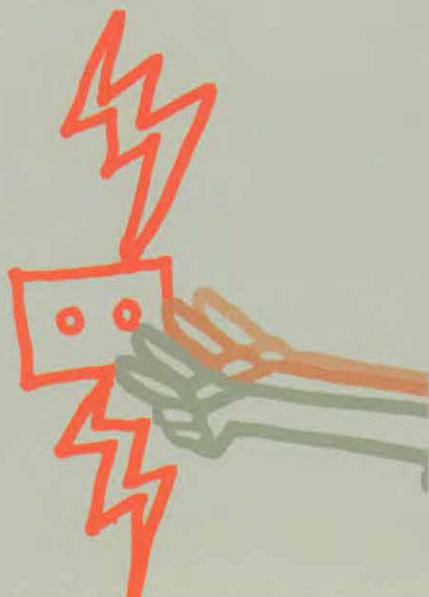
Son lesiones que se producen en el organismo como consecuencia del paso de corriente eléctrica.

Suelen caracterizarse por presentar un punto de entrada y otro de salida.

## ▶▶ ¿Qué síntomas son los más frecuentes?

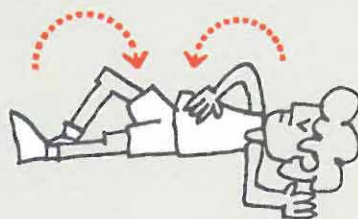
La gravedad de los síntomas variará dependiendo de la intensidad y la duración de la descarga, siendo principalmente de menor a mayor, los siguientes:

- ▶ Sensación de hormigueo
- ▶ Quemaduras en la piel, principalmente en los puntos de entrada y salida de la corriente.
- ▶ Violentas contracciones musculares involuntarias.
- ▶ Pérdida o alteración de la consciencia.
- ▶ Paro respiratorio y/o cardiaco.

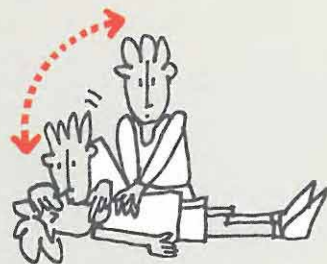


## ¿Qué debes hacer?

- Cortar la corriente eléctrica antes de tocar al accidentado. Si esto no es posible, intentar liberarlo de la fuente de corriente usando calzado y guantes gruesos de goma o un objeto de madera.
- Comprobar si está consciente y respira (ver Ficha 2.1).
- Si está inconsciente, llamar al servicio de **URGENCIAS 112**.
- Si la persona respira, colocarlo en Posición Lateral de Seguridad y abrigarlo.



- Y si no respira iniciar **Maniobra de Reanimación Cardiopulmonar** (ver Ficha 2.1).



## Tienes que tener en cuenta...

- Si la descarga es de gran potencia se pueden producir lesiones internas, por lo que avisaremos rápidamente al servicio de **URGENCIAS 112**.
- Las lesiones por electricidad pueden manifestarse de forma súbita o tras unas horas del accidente, por lo que se deberá vigilar constantemente al accidentado hasta la llegada del equipo sanitario.



## Te recomendamos...

- Avisar a los padres o responsables.
- Traslado a un Centro Sanitario para que descarten lesiones internas.
- Mantener las instalaciones eléctricas según establece la normativa vigente, utilizando enchufes de seguridad y protectores para evitar estos accidentes.
- Tener al alcance calzado y guantes aislantes, de goma generalmente, en zonas donde existan piscinas o superficies húmedas.
- Tapar los enchufes de aquellos lugares por donde puedan merodear niños pequeños.

